



# PRÉPARER SES PLASTIQUES D'ÉLEVAGE POUR UN ENLÈVEMENT À LA FERME

Vous devez **trier et préparer** vos déchets selon les prescriptions techniques de la filière.

**TOUS LES SACS DOIVENT ÊTRE IDENTIFIÉS**



## Films plastiques d'élevage



Ensilage

**balayés  
et secs,  
pliés  
et roulés**



ficelés



Enrubannage

**secoués,  
pliés  
et roulés**



en sac\*

\* apporteurs, collecteurs - inscrivez votre nom et votre adresse sur le sac de collecte.

## Ficelles plastiques



Conditionnement des fourrages, palissage vigne et horticulture

**propres**



en sac\*

\* apporteurs, collecteurs - inscrivez votre nom et votre adresse sur le sac de collecte.

## Filets balles rondes



Conditionnement balles rondes

**secoués**



en sac\*

\* apporteurs, collecteurs - inscrivez votre nom et votre adresse sur le sac de collecte.

### RECOMMANDATIONS :

- Préparez vos déchets au fur et à mesure
- Triez les différents produits et stockez-les séparément



**ADIVALOR**

AGRICULTEURS, DISTRIBUTEURS, INDUSTRIELS  
POUR LA VALORISATION DES DÉCHETS AGRICOLES

**Agrileader**  
Génération "tout compris" : qualité, conseil et prix.



## Préparer ses enrubannés en ballot sur l'exploitation

Il est possible de préparer les films d'enrubannage en ballot ce qui permet :

- D'éviter les salissures et envols
- De limiter l'utilisation des sacs
- De faciliter les opérations de manutention



Mettre de la ficelle au fond d'un container grillagé



Le remplir uniquement avec des films d'enrubannage propres et secoués



Tasser  
Serrer les ficelles



Retourner le container  
Poids max 200kg

Explication en vidéo :

<https://www.youtube.com/watch?v=tylPqSopbYE>

### **REFUSES**

- Lien autre que ficelles plastique
- Ballots ronds faits au round-ball
- Poids trop importants





# BIEN STOCKER SES DÉCHETS SUR L'EXPLOITATION

En attendant l'enlèvement,  
**le tri et l'entreposage sont les solutions-clés**  
pour une bonne gestion des déchets à la ferme.







## RECOMMANDATIONS :

- Entrez les différents produits sur une surface bétonnée ou sur palettes
- Stockez les sacs à l'abri du soleil et des intempéries
- De manière générale stockez vos déchets à l'abri du regard (pensez au voisinage)





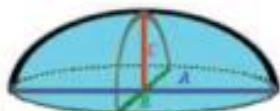
# ESTIMER LES QUANTITES

Tableau d'équivalence poids / volumes/ sacs		
Articles à enlever		Equivalence Poids / Volume
	Films d'ensilage	1 tonne = 5 m <sup>3</sup>
	Films d'enrubannage	1 tonne = 5 m <sup>3</sup> = 20 sacs type 250
	Ficelles plastique	1 tonne = 10 m <sup>3</sup> = 40 saches type 250
	Filets balles rondes	

## Aide au cubage des tas



FORME 1



→ Il suffit de multiplier les trois mesures, et de diviser par deux :

$$\frac{A \times B \times C}{2}$$

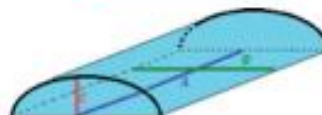
**Exemple :** La longueur du tas est de 8m, la largeur maximale de 4m et le point le plus haut du tas de 3m

**Le calcul est le suivant :**

$$\frac{8 \times 4 \times 3}{2} = 48\text{m}^3$$



FORME 2



→ Il suffit de multiplier les trois mesures et d'appliquer un coefficient de 0.7 :

$$A \times B \times C \times 0.7$$

**Exemple :** La longueur du tas est de 25m, la largeur maximale de 4m et le point le plus haut du tas de 3m

**Le calcul est le suivant :**

$$25 \times 4 \times 3 \times 0.7 = 210\text{m}^3$$





# DEMANDEZ L'ENLEVEMENT À AGRILEADER

L'enlèvement peut-être réalisé toute l'année  
en transmettant cette fiche à .....  
par fax : .././.././.././ par mail : .....@.....

Société

Exploitant

Téléphone

Produits à enlever		Quantités	
SACS	Films Enrubannage	Sacs de 250 l	Sacs de 500 l
	Ficelle	Sacs de 250 l	Sacs de 500 l
	Filet	Sacs de 250 l	Sacs de 500 l
BALLOTS	Films Ensilage	m3	tonnes
	Films Enrubannage	m3	tonnes

- Je m'engage à respecter les consignes d'AGRILEADER
- Je m'engage à respecter le cahier des charges de préparation des produits (page 1)
- Je m'engage à payer à AGRILEADER les pénalités suivantes si les déchets s'avéraient non conformes au cahier des charges de préparation d'ADIVALOR

Nom déchet	Pénalité de tri	Pénalité d'enfouissement
Films, Ficelles et Filets	35 €/tonne	200 €/tonne

à ..... le : .....

Cachet et  
signature :



ADIVALOR®

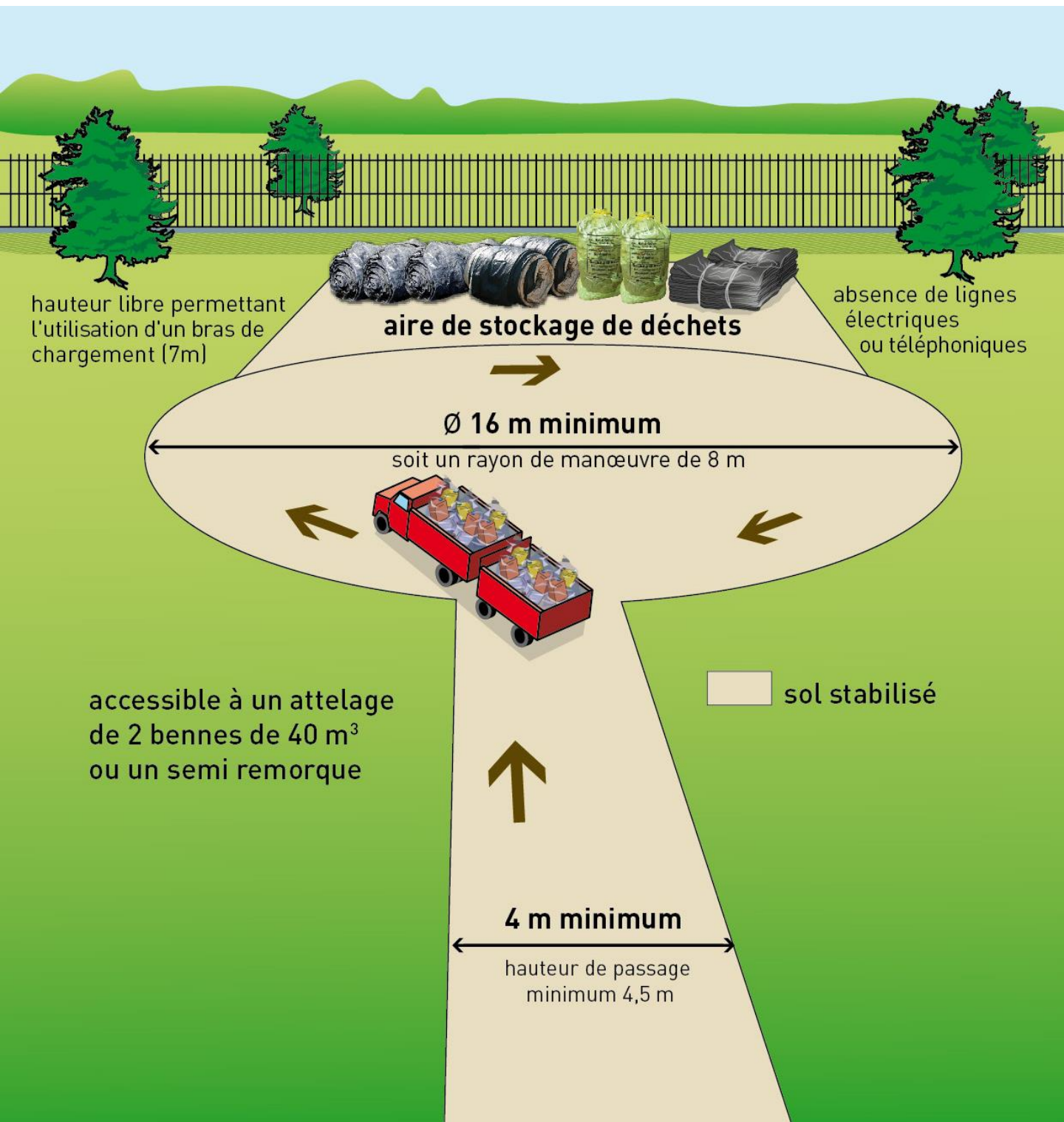
AGRICULTEURS, DISTRIBUTEURS, INDUSTRIELS  
POUR LA VALORISATION DES DÉCHETS AGRICOLES



Génération "tout compris" : qualité, conseil et prix.



## Choisir un site accessible





# CHARGER LES DÉCHETS

## Vous devez être présent pour accueillir le chauffeur

Respectez les consignes données par le chauffeur.

Chargez les déchets de sorte à ne pas créer de mélange au vidage.



## Les documents de transport

Le chauffeur remplit et vous fait signer les documents suivants :

- Le Bordereau de suivi des déchets (BSD)
- La Fiche de Suivi de Prestation (FSP)

